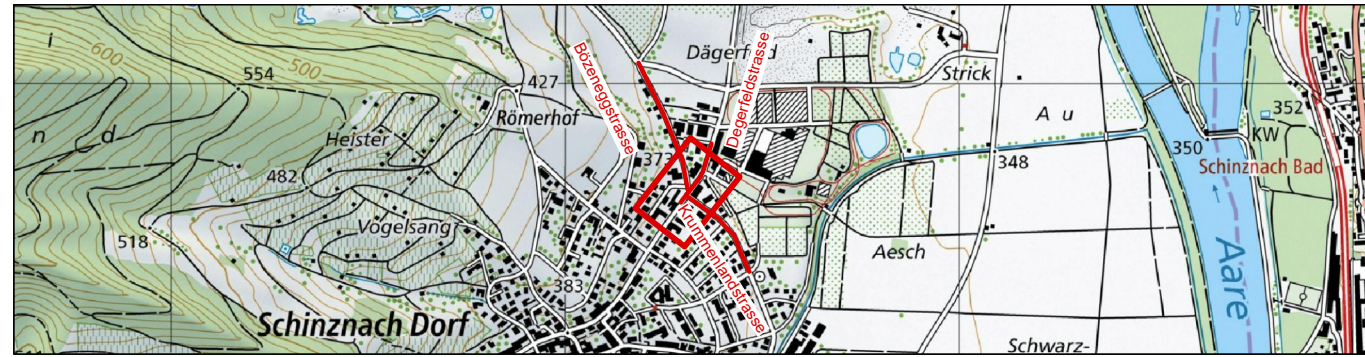




Dägerfeld Kreuzbrunnen

Strassen- & Werkleitungssanierung



Längenprofil 1:200/50

Auflageprojekt



Der Bauherr:
Gemeinde Schinznach

Der Projektverfasser:
Steinmann Ingenieur und Planer AG

Plan-Nr. 1669.323

Auftrag-Nr. 1100.1669
Format 84 x 45
Gezeichnet CL / Hi
Freigegeben 30.04.2026 / Zw

Änderungen	
a	
b	
c	
d	
e	



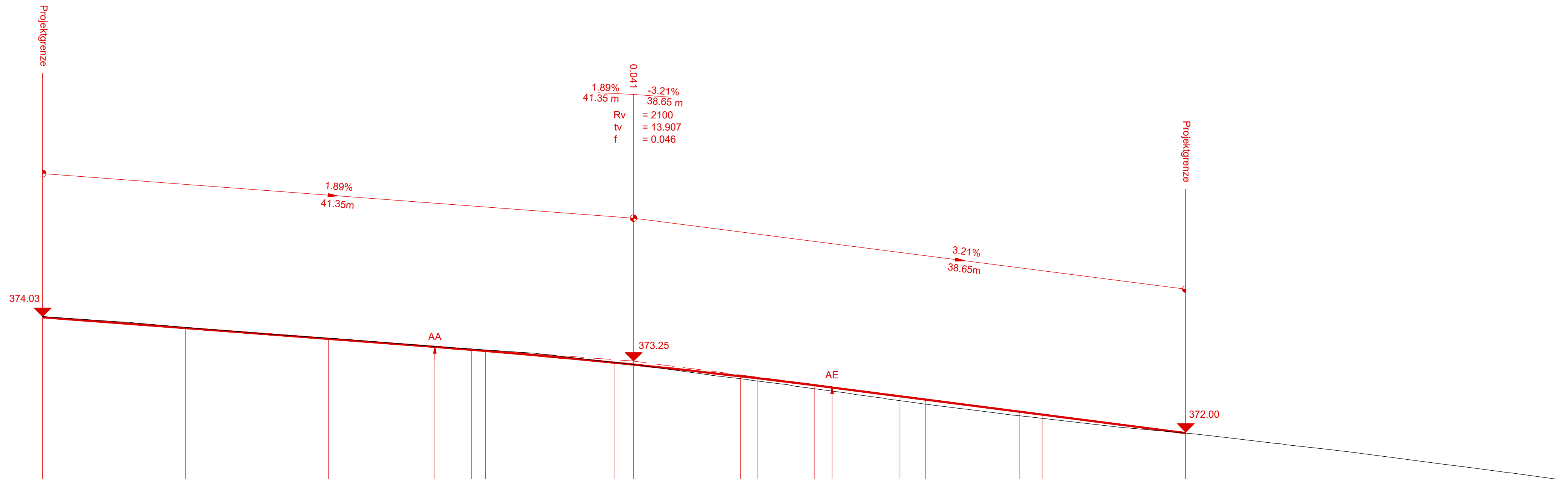
Dipl. Ingenieur ETH/SIA
Pat. Ingenieur-Geometer



Aaraustrasse 69 5200 Brugg Tel 056 441 16 16 Fax 056 442 56 00 brugg@steinmann-ing.ch

Ausgangshöhe
Gemeindenivellementfixpunkt NG1697: 374.186 m ü. M.

Längenprofil 1:200/50 Kreuzbrunnen



Horizont 367.00 m ü. M.

Kilometrierung [m]	Terrainhöhen [m]	Projekthöhen [m]	Querneigung	Kurvenband
0.00	374.03	374.03		
10.00	373.84	373.84		R=∞ L=9 m
20.00	373.65	373.65	L: -2.5%,-7.10cm R: -2.5%,-7.10cm	R=200 L=9 m
27.45	373.50	373.51		
30.00	373.46	373.46		
31.00	373.44	373.44		
40.00	373.22	373.23		
41.35	373.19	373.20		
48.83	372.94	373.00		
50.00	372.90	372.96		
54.00	372.77	372.84		
55.26	372.73	372.80		
60.00	372.56	372.65		
61.81	372.49	372.59		
68.34	372.29	372.38		
70.00	372.25	372.33	R: 2.0%,5.70cm	
80.00	371.99	372.00	L: -2.5%,-7.10cm	