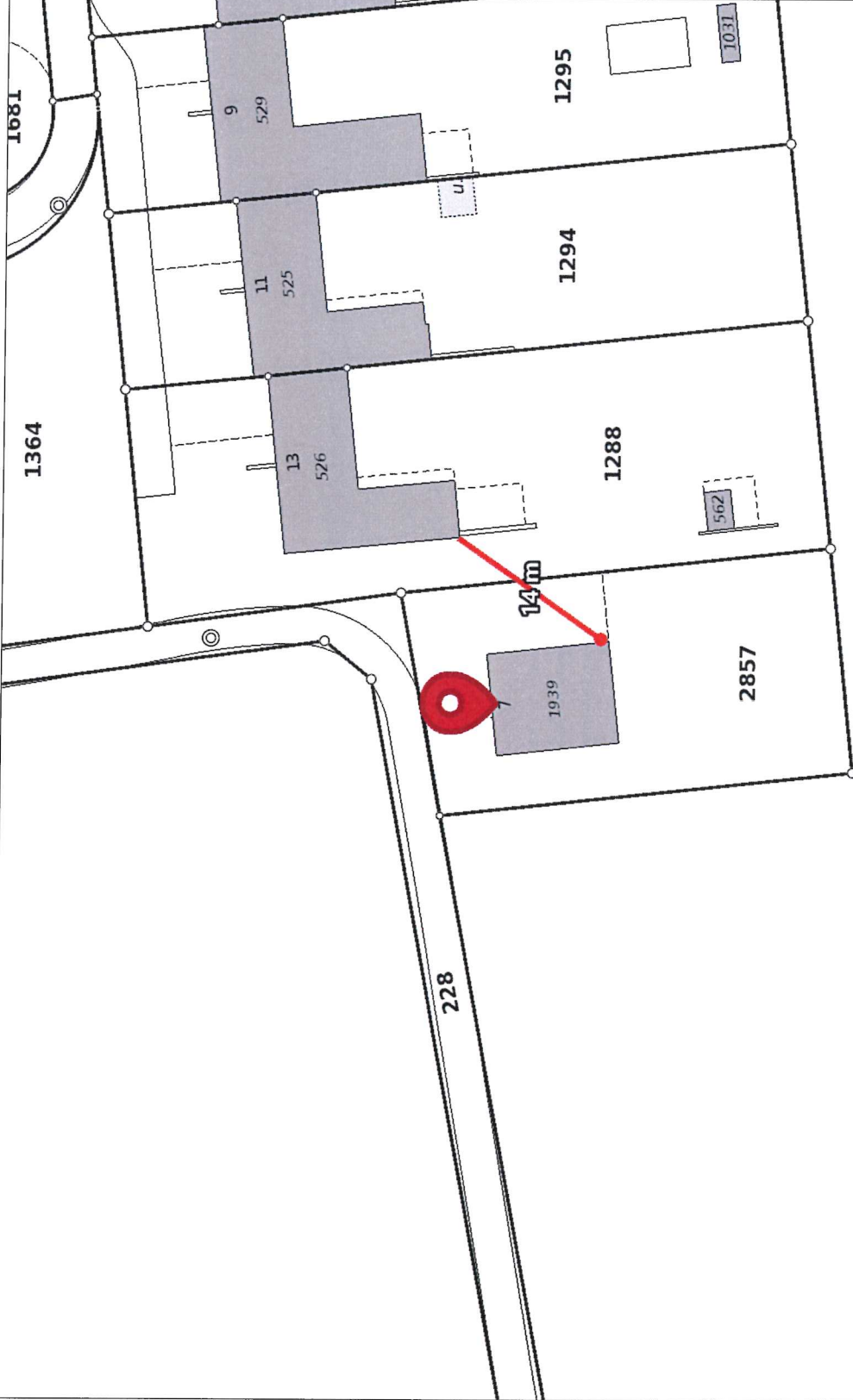


Schinznach Dorf,  
7.4.2026  
L. Fricker



1:500



396

15 Meter

Die gedruckten Daten haben nur informativen Charakter. Es können keine rechtlichen Ansprüche irgendwelcher Art geltend gemacht werden.  
Bitte beachten Sie auch die Ausführungen zum Kartendienst 'ka\_arealstatistik' unter <https://www.ag.ch/geoportal/api/v1/mapservices/263/documentation>.  
Quelle: Daten des Kantons Aargau, Bundesamt für Landestopografie